



รายงานสถิติเกี่ยวกับการติดตั้งระบบ GPS ณ วันที่ 27 มีนาคม 2567

212 ราย

จำนวนผู้ให้บริการ GPS ที่เชื่อมต่อข้อมูล
กับกรมการขนส่งทางบก

144 ราย

จำนวนผู้ให้บริการ GPS ที่ได้รับการรับรอง
จากกรมการขนส่งทางบก

646 รุ่น

จำนวนรุ่น GPS ที่ได้รับการรับรอง
จากกรมการขนส่งทางบก

สถิติรถที่เชื่อมต่อข้อมูลกับศูนย์ GPS

16,345 คัน

รถโดยสารประจำทาง

71,450 คัน

รถโดยสารไม่ประจำทาง

161,183 คัน

รถบรรทุกไม่ประจำทาง

227,005 คัน

รถบรรทุกส่วนบุคคล

62,083 คัน

รถอื่น ๆ

538,066 คัน

รวม

สถิติรถที่ติดตั้ง GPS



รถโดยสารประจำทาง

2,754

หมวด 1

4,294

หมวด 2

4,581

หมวด 3

1,284

รถตู้โดยสาร หมวด 1

657

รถตู้โดยสาร หมวด 2

1,795

รถตู้โดยสาร หมวด 3

980

รถโดยสาร 2 ชั้น



รถโดยสารไม่ประจำทาง

44,783

คัน

4,123

รถโดยสาร 2 ชั้น

22,544

รถตู้โดยสารไม่ประจำทาง



รถบรรทุกไม่ประจำทาง

78,270

ลักษณะ 1,2,3 และ 5

6,845

ลักษณะ 4

76,068

ลักษณะ 9



รถบรรทุกส่วนบุคคล

201,748

ลักษณะ 1,2,3 และ 5

3,074

ลักษณะ 4

22,183

ลักษณะ 9



รถพยาบาล

951

ขย.1

182

ขย.2

15

ขย.3

1,148

รวม

สถิติการใช้ความเร็วเกิน



ความเร็วเกิน 333 คัน

ความเร็วเกินเฉลี่ย/ความเร็วสูงสุด



กรมการขนส่งทางบก 1032 ถนนพหลโยธิน แขวงจอมพล เขตจตุจักร กรุงเทพมหานคร 10900

โทรศัพท์ 0-2271-8888 ต่อ 1251,1252 อีเมล dltps2559@gmail.com

รายงานสถิติการกระทำความผิดจากระบบ GPS รถทุกประเภททั่วประเทศ

เดือน มีนาคม 2567

หน่วย : คัน

วันที่		1 มี.ค.	2 มี.ค.	3 มี.ค.	4 มี.ค.	5 มี.ค.	6 มี.ค.	7 มี.ค.	8 มี.ค.	9 มี.ค.	10 มี.ค.	11 มี.ค.	12 มี.ค.	13 มี.ค.	14 มี.ค.	15 มี.ค.	16 มี.ค.	17 มี.ค.	18 มี.ค.	19 มี.ค.	20 มี.ค.	21 มี.ค.	22 มี.ค.	23 มี.ค.	24 มี.ค.	25 มี.ค.	26 มี.ค.	27 มี.ค.	ค่าเฉลี่ยจำนวนรถ ที่กระทำความผิด	
รถโดยสาร	ประจำทาง	ความเร็วเกิน	58	53	66	49	46	48	43	46	50	53	49	49	53	57	65	51	54	56	47	51	55	71	41	61	51	51	51	53
		ไม่แสดงตน	1,884	1,658	1,649	1,758	1,663	1,653	1,715	1,762	1,590	1,599	1,715	1,656	1,719	1,570	1,654	1,684	1,498	1,577	1,560	1,483	1,666	1,718	1,610	1,674	1,663	1,623	1,632	1,653
		ชั่วโมงการทำงานเกิน	2,410	2,501	2,285	2,600	2,195	2,167	2,109	2,532	2,365	2,277	2,506	2,278	1,505	2,094	2,347	2,351	1,231	1,512	1,551	1,636	2,288	1,614	1,405	2,390	1,631	2,493	2,508	2,103
	ไม่ประจำทาง	ความเร็วเกิน	190	169	150	141	157	166	165	149	170	166	158	150	166	142	171	142	129	145	156	140	147	181	130	165	162	154	158	156
		ไม่แสดงตน	4,342	3,358	2,606	3,740	3,826	3,985	4,056	4,231	3,351	2,637	3,764	3,725	3,920	3,850	4,087	3,567	2,671	3,898	3,794	3,852	3,922	4,060	3,352	2,643	3,886	3,715	3,696	3,649
		ชั่วโมงการทำงานเกิน	1,200	1,180	1,119	1,116	877	932	1,086	1,134	1,275	1,278	1,043	1,009	706	999	1,203	1,386	742	844	839	855	1,153	980	890	1,321	817	1,011	1,222	1,045
	ส่วนบุคคล	ความเร็วเกิน	2	2	3	2	1	1	1	1	1	0	0	2	2	0	2	2	1	0	1	1	1	4	1	2	0	3	4	1
		ไม่แสดงตน	14	13	8	15	13	12	15	11	14	2	12	12	16	13	11	10	4	15	14	16	13	13	16	5	15	16	13	12
		ชั่วโมงการทำงานเกิน	2	1	3	4	2	3	2	1	1	0	0	2	3	0	1	1	0	0	3	3	1	3	1	1	4	1	2	2
รถบรรทุก	ประจำทาง	ความเร็วเกิน	96	71	59	90	85	99	92	91	104	64	86	107	90	99	82	105	65	74	76	72	78	63	73	74	68	73	63	81
		ไม่แสดงตน	42,116	37,354	25,202	38,155	41,883	42,427	42,891	42,464	36,968	25,178	38,179	41,871	42,003	42,979	43,369	39,863	25,155	37,837	41,768	41,482	42,568	41,604	37,567	26,041	38,579	42,931	43,521	38,591
		ชั่วโมงการทำงานเกิน	26,138	24,984	20,216	22,200	25,525	26,400	26,737	25,781	25,899	20,939	22,600	26,660	26,590	27,406	27,257	28,366	17,625	21,414	26,927	27,646	28,370	28,257	25,282	22,412	22,472	28,107	28,769	25,221
	ส่วนบุคคล	ความเร็วเกิน	57	57	61	66	54	61	62	58	61	47	66	64	61	71	74	67	43	58	54	48	49	57	55	44	49	52	61	58
		ไม่แสดงตน	22,198	21,236	16,307	21,068	21,496	21,370	21,099	20,773	19,900	15,106	19,866	20,519	20,532	20,496	20,214	20,503	14,543	19,294	20,244	18,498	18,926	19,836	19,110	14,347	19,699	20,494	20,185	19,550
		ชั่วโมงการทำงานเกิน	9,640	10,026	8,831	10,122	9,592	9,802	9,863	8,956	10,456	9,261	10,297	10,174	12,932	10,013	9,925	10,855	10,895	12,925	13,652	11,614	9,833	13,694	13,637	9,876	13,484	10,764	10,292	10,793

รายงานสถิติการกระทำความผิดจากระบบ GPS รถทุกประเภท ทั่วประเทศ

เดือน มีนาคม 2567

หน่วย : ร้อยละ

วันที่		1 มี.ค.	2 มี.ค.	3 มี.ค.	4 มี.ค.	5 มี.ค.	6 มี.ค.	7 มี.ค.	8 มี.ค.	9 มี.ค.	10 มี.ค.	11 มี.ค.	12 มี.ค.	13 มี.ค.	14 มี.ค.	15 มี.ค.	16 มี.ค.	17 มี.ค.	18 มี.ค.	19 มี.ค.	20 มี.ค.	21 มี.ค.	22 มี.ค.	23 มี.ค.	24 มี.ค.	25 มี.ค.	26 มี.ค.	27 มี.ค.	ค่าเฉลี่ยร้อยละรถ ที่กระทำผิด		
รถโดยสาร	ประจำทาง	ความเร็วเกิน	0.35	0.32	0.40	0.30	0.28	0.29	0.26	0.28	0.30	0.32	0.30	0.30	0.32	0.35	0.40	0.31	0.33	0.34	0.29	0.31	0.34	0.43	0.25	0.37	0.31	0.31	0.31	0.32	
		ไม่แสดงตน	11.47	10.09	10.03	10.70	10.12	10.07	10.44	10.73	9.69	9.75	10.45	10.09	10.47	9.56	10.07	10.27	9.14	9.62	9.52	9.05	10.16	10.48	9.84	10.23	10.17	9.93	9.93	10.08	
		ชั่วโมงการทำงานเกิน	14.67	15.22	13.90	15.83	13.36	13.20	12.84	15.42	14.41	13.88	15.27	13.88	9.17	12.76	14.29	14.34	7.51	9.22	9.46	9.98	13.95	9.85	8.59	14.61	9.97	15.26	15.25	12.82	
	ไม่ประจำทาง	ความเร็วเกิน	0.27	0.24	0.21	0.20	0.22	0.23	0.23	0.21	0.24	0.23	0.22	0.21	0.23	0.20	0.24	0.20	0.18	0.20	0.22	0.20	0.21	0.25	0.18	0.23	0.23	0.22	0.22	0.22	0.22
		ไม่แสดงตน	6.09	4.71	3.65	5.24	5.36	5.58	5.68	5.93	4.70	3.70	5.28	5.22	5.49	5.39	5.73	5.00	3.74	5.46	5.32	5.40	5.49	5.68	4.69	3.70	5.44	5.20	5.20	5.11	
		ชั่วโมงการทำงานเกิน	1.68	1.65	1.57	1.57	1.23	1.31	1.52	1.59	1.79	1.79	1.46	1.41	0.99	1.40	1.69	1.94	1.04	1.18	1.18	1.20	1.61	1.37	1.25	1.85	1.14	1.42	1.41	1.45	
รถบรรทุก	ไม่ประจำทาง	ความเร็วเกิน	0.06	0.04	0.04	0.06	0.05	0.06	0.06	0.06	0.06	0.04	0.05	0.07	0.06	0.06	0.05	0.07	0.04	0.05	0.05	0.04	0.05	0.04	0.05	0.05	0.04	0.05	0.05	0.05	0.05
		ไม่แสดงตน	26.17	23.22	15.67	23.72	26.03	26.37	26.66	26.38	22.98	15.65	23.74	26.04	26.10	26.70	26.93	24.76	15.63	23.51	25.94	25.75	26.41	25.81	23.32	16.17	23.96	26.64	26.63	23.96	
		ชั่วโมงการทำงานเกิน	16.24	15.53	12.57	13.80	15.87	16.41	16.62	16.02	16.10	13.02	14.06	16.58	16.52	17.03	16.92	17.62	10.95	13.30	16.73	17.16	17.60	17.53	15.70	13.91	13.95	17.44	17.44	15.65	
	ส่วนบุคคล	ความเร็วเกิน	0.03	0.03	0.03	0.03	0.02	0.03	0.03	0.03	0.03	0.02	0.03	0.03	0.03	0.03	0.03	0.03	0.02	0.03	0.02	0.02	0.02	0.03	0.02	0.02	0.02	0.02	0.02	0.02	0.03
		ไม่แสดงตน	9.79	9.37	7.19	9.30	9.48	9.42	9.30	9.16	8.78	6.66	8.76	9.05	9.05	9.03	8.91	9.05	6.42	8.51	8.93	8.16	8.34	8.74	8.42	6.32	8.68	9.03	9.03	8.63	
		ชั่วโมงการทำงานเกิน	4.25	4.42	3.90	4.47	4.23	4.32	4.35	3.95	4.61	4.08	4.54	4.49	5.70	4.41	4.38	4.79	4.81	5.70	6.02	5.12	4.33	6.03	6.01	4.35	5.94	4.74	4.74	4.77	
ค่าเฉลี่ยรวม รถทุกประเภท	ความเร็วเกิน	0.08	0.07	0.07	0.07	0.07	0.08	0.08	0.07	0.08	0.07	0.08	0.08	0.08	0.08	0.08	0.08	0.06	0.07	0.07	0.07	0.07	0.08	0.06	0.07	0.07	0.07	0.07	0.07	0.07	
	ไม่แสดงตน	14.83	13.38	9.63	13.62	14.49	14.60	14.67	14.56	13.00	9.37	13.37	14.26	14.34	14.48	14.58	13.80	9.23	13.17	14.17	13.73	14.10	14.12	12.96	9.40	13.42	14.45	14.45	13.34		
	ชั่วโมงการทำงานเกิน	8.28	8.14	6.83	7.58	8.03	8.27	8.37	8.07	8.41	7.10	7.67	8.44	8.78	8.52	8.56	9.04	6.41	7.72	9.04	8.78	8.75	9.36	8.66	7.57	8.07	8.91	8.90	8.23		

รายงานสถิติการกระทำความผิดจากระบบ GPS รถทุกประเภท กรุงเทพมหานคร

เดือน มีนาคม 2567

หน่วย : คัน

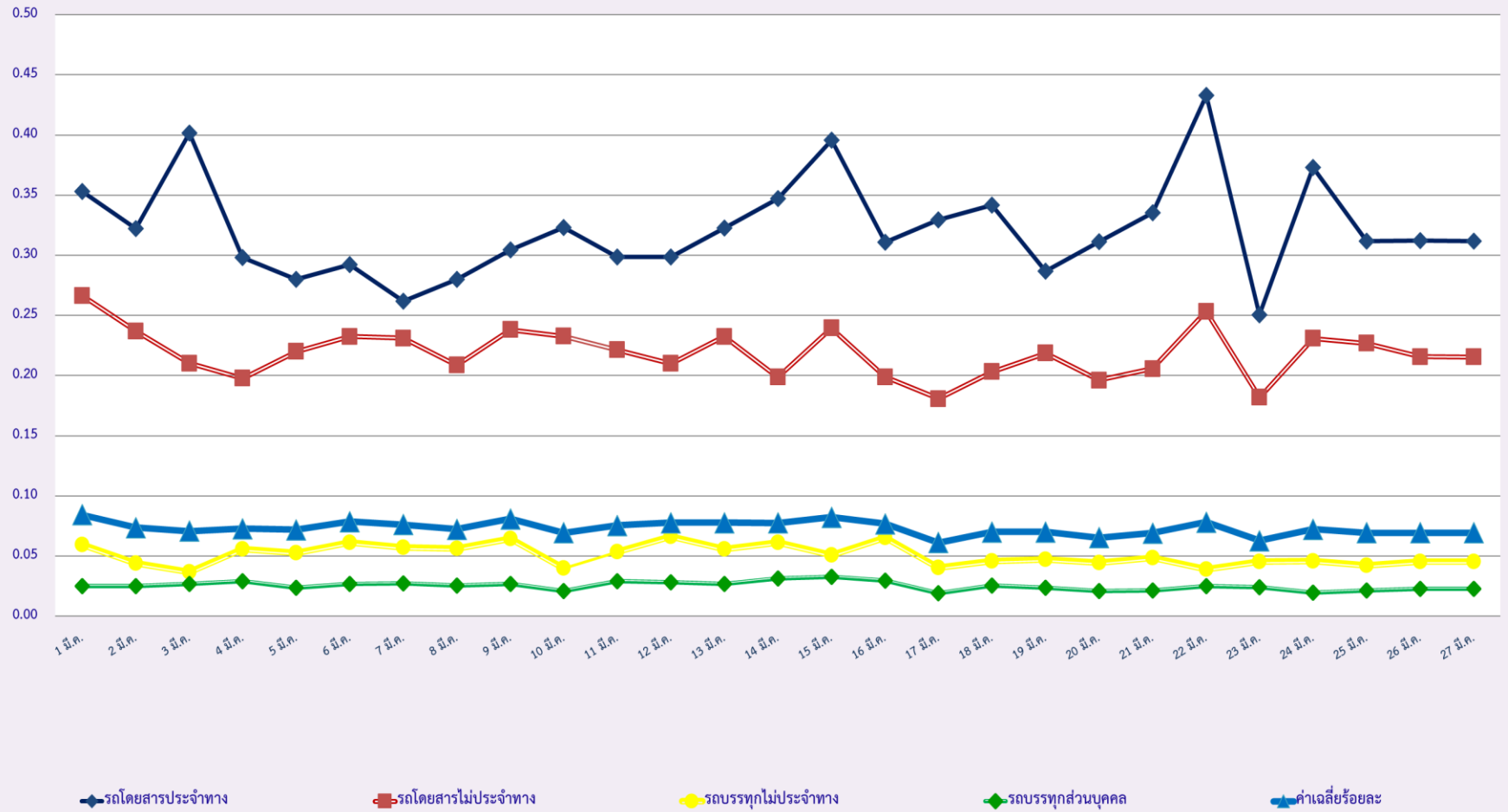
วันที่	1 มี.ค.	2 มี.ค.	3 มี.ค.	4 มี.ค.	5 มี.ค.	6 มี.ค.	7 มี.ค.	8 มี.ค.	9 มี.ค.	10 มี.ค.	11 มี.ค.	12 มี.ค.	13 มี.ค.	14 มี.ค.	15 มี.ค.	16 มี.ค.	17 มี.ค.	18 มี.ค.	19 มี.ค.	20 มี.ค.	21 มี.ค.	22 มี.ค.	23 มี.ค.	24 มี.ค.	25 มี.ค.	26 มี.ค.	27 มี.ค.	ค่าเฉลี่ยจำนวนรถ ที่กระทำผิด		
	1 มี.ค.	2 มี.ค.	3 มี.ค.	4 มี.ค.	5 มี.ค.	6 มี.ค.	7 มี.ค.	8 มี.ค.	9 มี.ค.	10 มี.ค.	11 มี.ค.	12 มี.ค.	13 มี.ค.	14 มี.ค.	15 มี.ค.	16 มี.ค.	17 มี.ค.	18 มี.ค.	19 มี.ค.	20 มี.ค.	21 มี.ค.	22 มี.ค.	23 มี.ค.	24 มี.ค.	25 มี.ค.	26 มี.ค.	27 มี.ค.			
รถโดยสาร	ประจำทาง	ความเร็วเกิน	5	3	3	3	6	3	4	4	1	1	1	2	5	6	5	2	2	2	2	2	1	4	1	4	2	1	3	3
		ไม่แสดงตน	860	771	718	822	766	768	771	744	681	699	731	752	776	682	680	704	675	680	668	616	684	754	732	705	799	721	683	727
		ชั่วโมงการทำงานเกิน	945	933	834	1,012	857	863	800	1,083	844	773	988	921	1,043	806	945	770	792	1,019	1,090	1,184	903	1,115	917	754	1,048	1,083	1,140	943
	ไม่ประจำทาง	ความเร็วเกิน	16	14	14	16	7	9	14	12	14	10	10	10	11	8	17	11	9	12	7	8	9	15	11	6	9	12	8	11
		ไม่แสดงตน	1,043	831	639	932	953	1,006	1,089	1,090	905	694	965	973	1,004	993	1,055	929	689	980	996	993	1,007	1,070	805	768	1,019	951	972	939
		ชั่วโมงการทำงานเกิน	213	193	206	180	161	168	194	205	214	225	189	191	132	168	200	227	183	174	191	191	189	211	233	221	226	196	192	195
	ส่วนบุคคล	ความเร็วเกิน	0	1	1	0	0	0	0	0	0	0	0	0	0	0	0	0	0	0	0	0	0	0	0	0	0	0	0	0
		ไม่แสดงตน	6	6	1	5	3	5	2	5	2	1	4	2	4	5	2	5	1	4	3	4	4	7	4	1	3	2	3	3
		ชั่วโมงการทำงานเกิน	0	0	0	1	0	1	0	0	0	0	0	0	0	0	0	0	0	0	0	1	0	1	0	0	0	0	1	0
รถบรรทุก	ไม่ประจำทาง	ความเร็วเกิน	1	1	1	0	0	1	1	1	1	1	1	0	0	0	0	0	1	0	0	0	0	2	0	1	0	1	1	
		ไม่แสดงตน	14,328	12,422	6,578	12,693	14,110	14,228	14,103	14,161	12,265	6,469	12,733	14,052	14,148	14,567	14,703	13,147	6,353	12,921	14,064	14,006	14,191	14,258	12,390	6,567	13,014	14,823	14,483	12,658
		ชั่วโมงการทำงานเกิน	3,601	3,357	2,442	3,016	3,256	3,398	3,432	3,336	3,396	2,427	2,823	3,412	5,857	3,576	3,600	3,620	3,104	4,178	5,850	6,578	3,764	6,663	3,777	3,288	3,106	3,739	6,698	3,900
	ส่วนบุคคล	ความเร็วเกิน	0	1	0	0	0	1	0	0	1	2	0	0	0	0	0	0	0	0	0	0	0	0	0	0	0	0	0	0
		ไม่แสดงตน	4,028	3,935	2,495	3,939	4,068	4,109	4,049	4,083	3,962	2,442	3,963	4,141	4,203	4,289	4,207	4,179	2,380	3,844	4,108	3,597	3,628	4,055	3,916	2,418	3,926	4,191	4,131	3,788
		ชั่วโมงการทำงานเกิน	957	1,029	845	889	933	909	887	929	1,188	917	1,015	1,047	1,754	1,008	1,021	1,116	1,210	1,502	1,710	1,492	876	1,717	1,103	1,261	953	1,099	1,771	1,153

รายงานสถิติความเร็วเกินของรถตู้โดยสารประจำทาง หมวด 2 (บขส.)

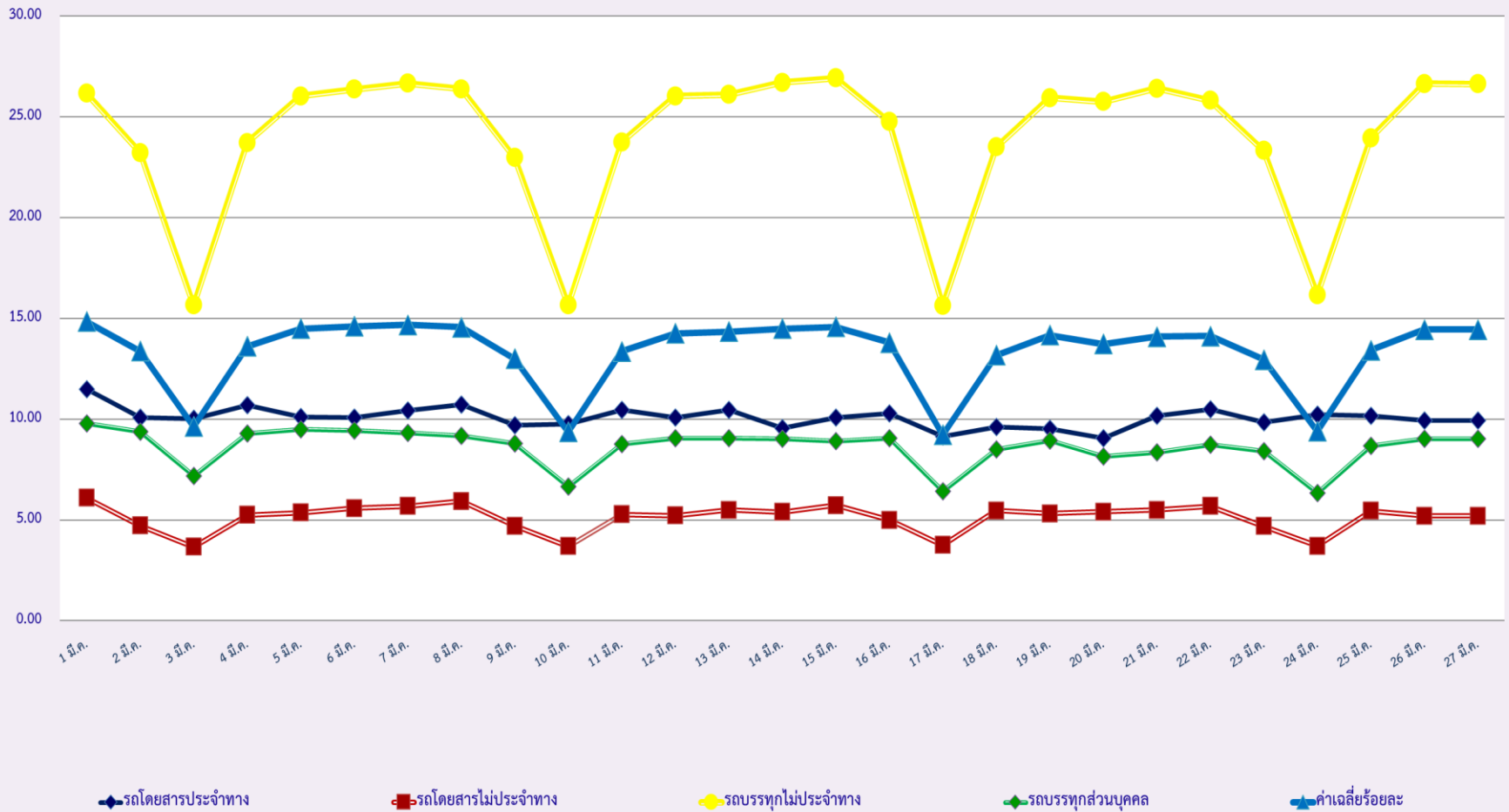
ประจำเดือน มีนาคม 2567

พื้นที่	วันที่	1 มี.ค.	2 มี.ค.	3 มี.ค.	4 มี.ค.	5 มี.ค.	6 มี.ค.	7 มี.ค.	8 มี.ค.	9 มี.ค.	10 มี.ค.	11 มี.ค.	12 มี.ค.	13 มี.ค.	14 มี.ค.	15 มี.ค.	16 มี.ค.	17 มี.ค.	18 มี.ค.	19 มี.ค.	20 มี.ค.	21 มี.ค.	22 มี.ค.	23 มี.ค.	24 มี.ค.	25 มี.ค.	26 มี.ค.	27 มี.ค.
		กรุงเทพมหานคร	จำนวน(คัน)	1	0	1	0	0	0	0	2	0	1	0	1	0	2	2	1	0	0	1	1	0	2	0	1	1
ร้อยละ	0.05		0.00	0.15	0.00	0.00	0.00	0.00	0.30	0.00	0.15	0.00	0.15	0.00	0.30	0.30	0.15	0.00	0.00	0.15	0.15	0.00	0.30	0.00	0.15	0.15	0.00	0.00
ทั่วประเทศ	จำนวน(คัน)	17	16	19	15	16	18	15	18	13	29	22	14	18	24	18	15	16	18	18	17	14	23	18	30	19	17	14
	ร้อยละ	0.91	2.40	2.85	2.25	2.40	2.71	2.26	2.71	1.96	4.37	3.32	2.11	2.71	3.61	2.71	2.26	2.41	2.71	2.71	2.56	2.10	3.45	2.74	4.56	2.89	2.59	2.13
จำนวนรถตู้ที่ติดตั้ง GPS		1860	667	667	667	667	665	665	664	663	663	663	664	664	664	664	663	663	663	665	665	666	666	658	658	658	657	657

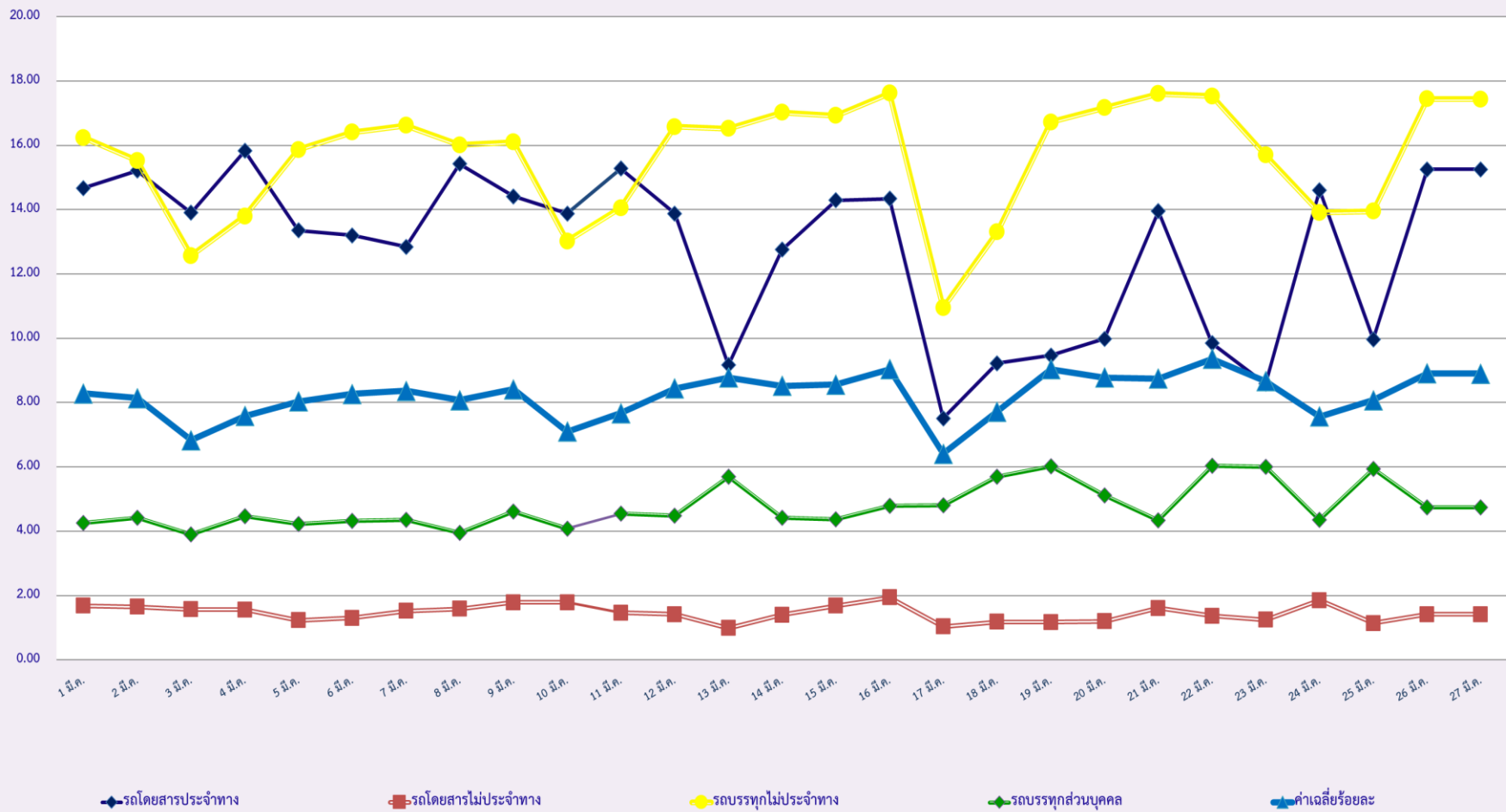
สถิติรถที่มีความเร็วเกินในรถแต่ละประเภท (ร้อยละ)



สถิติการไม่แสดงตนของพนักงานขับรถในรถแต่ละประเภท (ร้อยละ)



สถิติระยะเวลาการทำงานเกินของพนักงานขับรถในรถแต่ละประเภท (ร้อยละ)



สถิติรถตู้โดยสารประจำทาง หมวด 2(บขส.)ที่มีความเร็วเกิน (ร้อยละ) .

